

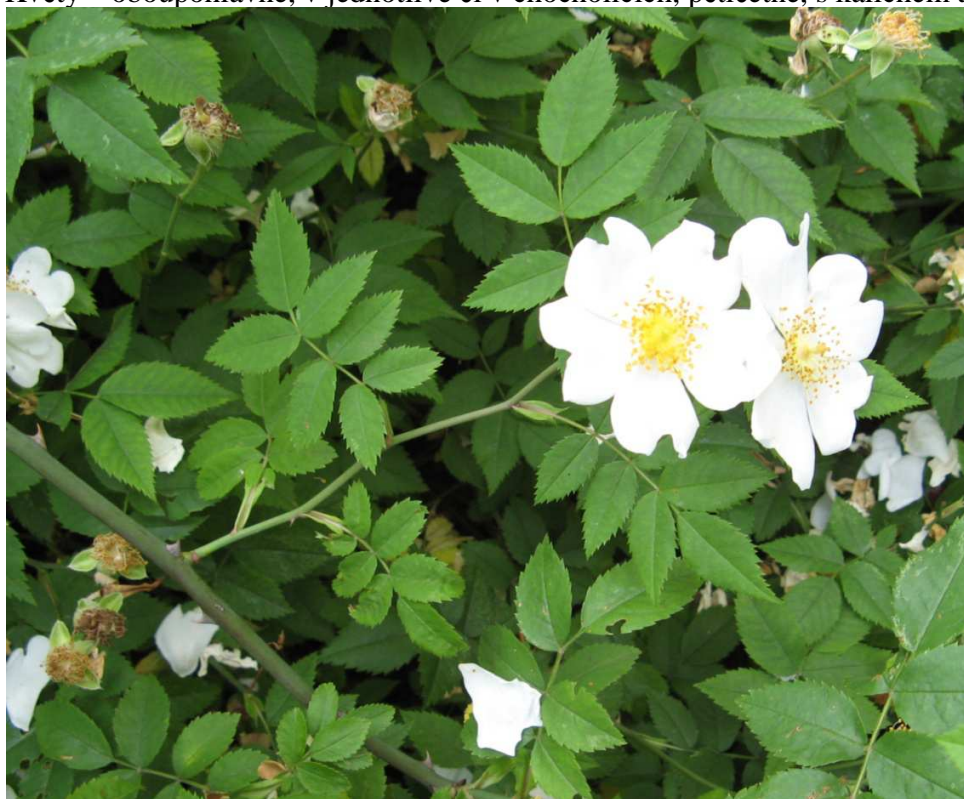
Rosaceae – růžovité

Růže plazivá, r.rolní (*Rosa arvensis* Hudson)

Poléhavá opadavá liána. Květy ve dvou i vícekvětvých květenstvích, vz. jednotlivé, květní stopky lysé nebo řídce stopkatě žláznaté, kališní lístky po odkvětu sehnuté a opadavé, čnělky srostlé v dlouhý vyčnívající sloupek, palisty celokrajné, šípky lysé.

Rozšíření – západní a jihozápadní, vzácně střední Evropa, v ČR vyhynulý.

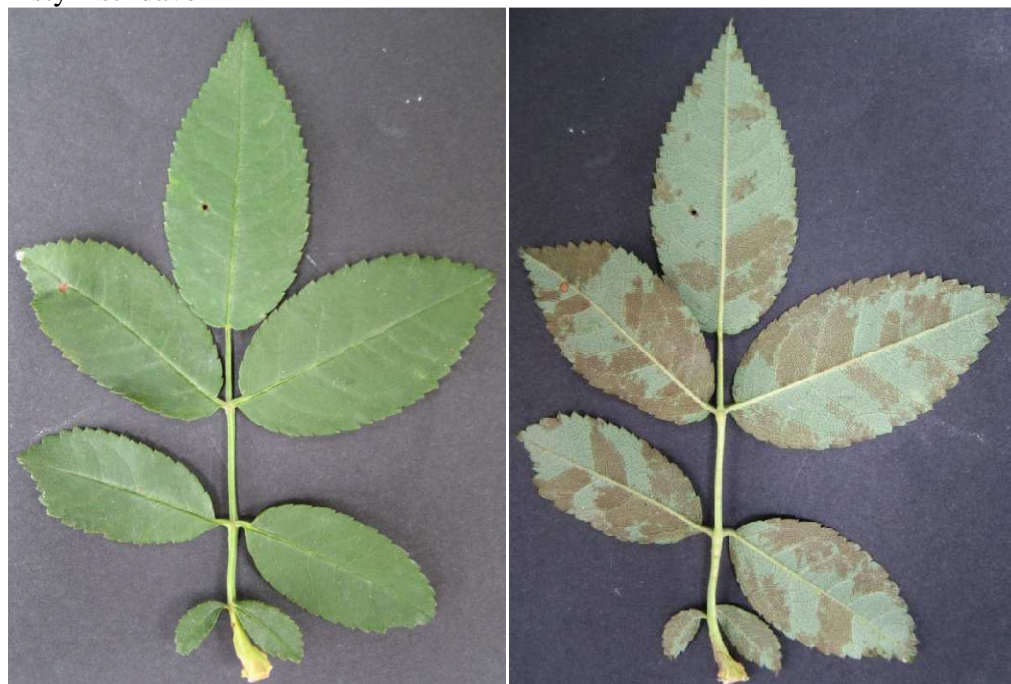
Květy – oboupohlavné, v jednotlivé či v chocholících, pětičetné, s kalichem a korunou



květ



Listy – střídavé



trny



Plody – nažky v dužnaté češuli (šípku)



šípek



nažka

